

# Ihr Erdgasanschluss

Wir machen uns für Sie stark!

Der Netzbetreiber, die StWL Städtische Werke Lauf a.d. Pegnitz GmbH, bietet Ihnen die optimale Lösung für Ihren Hausanschluss zur Erdgasversorgung. Für den Anschluss an das allgemeine Netz gibt es einige Normen, bauliche Voraussetzungen und grundsätzliche Vorgehensweisen.

**Wir informieren Sie im Folgenden darüber und machen Sie mit den grundlegenden Begriffen Ihres Anschlusses bekannt.**

## ■ Leitungseinweisung vor Ort

Wenn Sie ein Grundstück bebauen möchten, können Sie sich mit einer Leitungseinweisung vor Ort viel Zeit und Ärger sparen. Hier erfahren Sie, ob bereits Versorgungsleitungen unseres Netzes zur öffentlichen Versorgung in Ihrem Grundstück verlegt sind. Dieser Service ist für Sie selbstverständlich kostenlos.

Den Antrag für eine „Auskunft über die Lage der Versorgungsleitungen“ können Sie entweder einfach und bequem per Internet unter [www.stwl.lauf.de](http://www.stwl.lauf.de) herunterladen. Oder Sie senden uns Ihre Anfrage per Post an folgende Adresse:

**StWL Städtische Werke Lauf a.d. Pegnitz GmbH**  
Sichartstraße 49  
91207 Lauf a.d. Pegnitz



## 5 Schritte zum Netzanschluss.



### 1. Anmeldung

Um Ihren Erdgasanschluss termingerecht ausführen zu können, bitten wir Sie, möglichst schon vor Baubeginn, um eine schriftliche Anmeldung. Ihr Installateur wird gemeinsam mit Ihnen das erforderliche Formular ausfüllen und bei uns einreichen. Damit wir Ihren Anschluss richtig planen und dimensionieren können, benötigen wir von Ihnen Angaben zum benötigten Leistungsbedarf.

Mit der Anmeldung reichen Sie bitte eine Kopie des Lageplanes im Maßstab 1:1000 sowie einen Kellergrundriss im Maßstab 1:100 oder 1:50 ein. Bitte markieren Sie auf dem Kellergrundriss die gewünschte Einführungsstelle für die Versorgungsleitungen sowie den Hausanschlussraum bzw. den Standort des Hausanschlusses.

### 2. Angebot

Aufgrund Ihrer Anmeldung oder der Angebotsanforderung zum Anschluss an das Versorgungsnetz erstellen wir Ihnen ein verbindliches Angebot zur Erstellung Ihres Erdgasanschlusses. An unser Angebot halten wir uns 3 Monate gebunden. Dieses umfasst neben der für Ihr Bauvorhaben optimalen Anschlussvariante auch die Netzanschlusskosten. Zusätzlich ermitteln wir den Baukostenzuschuss individuell für Ihr Bauvorhaben und informieren Sie über die anfallenden Inbetriebsetzungskosten.

### 3. Auftrag

Unserem Angebot zum Netzanschluss ist ein individuelles Bestellformular beigelegt. Mit diesem beauftragen Sie uns mit der Erstellung Ihres Anschlusses. Bitte tragen Sie hierzu Ihren Wunschtermin zur Anschlusserrstellung ein und unterschreiben Sie das Formular.

## 4. Bauausführung

Wir erstellen Ihren Netzanschluss sobald ein abschließbarer Raum für die Hauptabsperreinrichtung vorhanden ist und die Wandfläche für die Montage der Hauseinführungskombination (HEK) verputzt worden ist. Wir werden uns mit Ihnen zwecks Terminvereinbarung in Verbindung setzen. Bitte sorgen Sie zum vereinbarten Termin für eine freie Zugänglichkeit der Leitungstrasse sowie des Anschlusspunktes.

## 5. Inbetriebsetzung

Nach Fertigstellung der Installation im Gebäude bescheinigt Ihr Installateur mittels des Formulars Anmeldung einer Gasanlage unter dem Abschnitt Inbetriebsetzung einer Gasanlage, dass alle Arbeiten vollständig und fachgerecht ausgeführt worden sind. Dieses Formular ist von Ihrem Installateur und Ihnen zu unterschreiben. Nach Eingang des Formulars bei uns, bauen wir die Messeinrichtung ein und setzen Ihren Anschluss in Betrieb.

Eine weitere Voraussetzung für die Inbetriebsetzung ist das Vorliegen des Formulars „Aufstellung von Gasfeuerstätten“, in dem uns der zuständige Bezirksschornsteinfegermeister die Abnahme der Abgasanlage bescheinigt.

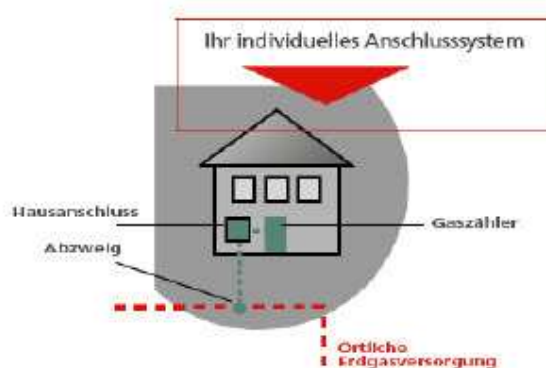
Nach Erstellung Ihres Hausanschlusses erhalten Sie von uns eine Rechnung. Diese beinhaltet neben den Hausanschlusskosten den Baukostenzuschuss sowie die Inbetriebsetzungskosten. Der Rechnungsbetrag ist innerhalb von 14 Tagen nach Erhalt der Rechnung zur Zahlung fällig.

## Mit uns verpassen Sie den Anschluss nicht

### Hausanschluss innen

Die Installation Ihres Ergas-Netzanschlusses erfolgt in der Regel im Gebäudeinneren. Der Gaszähler wird ebenfalls in Ihrem Gebäude installiert.

Erdgas ist in vielen Teilen unseres Netzgebietes verfügbar. Ob auch Ihr Grundstück an unserer Erdgasversorgungsnetz angeschlossen werden kann, erfahren Sie unter Tel.: **0 91 23 / 173 – 0.**



## Die Mehrsparten-Hauseinführung Das flexible Multitalent

Sie wollen bei der Installation Ihres Netzanschlusses größtmögliche Flexibilität? Dann empfehlen wir Ihnen den Mehrspartenhausanschluss. Mit nur einem Mauerdurchbruch verlegen wir in einem gemeinsamen Leitungsgraben alle Versorgungsleitungen.

Neben den Durchführungen für Strom, Gas und Wasser kann mit dem Mehrspartenhausanschluss bereits ein zusätzliches Leerrohr für Ihren Telekommunikations- sowie Kabel-TV-Anschluss verlegt werden. Die entsprechenden Versorgungsleitungen können somit jederzeit ohne nochmalige Aufgrabungen verlegt werden.



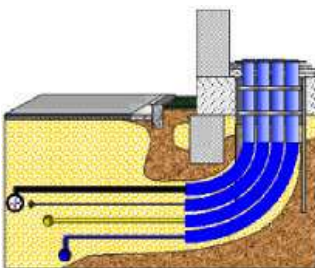
### Unser Mehrspartenhausanschluss bietet Ihnen folgende Vorteile:

- nur eine Versorgungsstrasse
- kompakte Einführung durch nur eine Mauereinführung
- saubere, Platz sparende Installation
- alle Versorgungsleitungen in einem Raum
- alles aus einer Hand



Wenn Sie sich für den Mehrspartenhausanschluss entscheiden, erfolgt der Einbau der Mehrsparteneinführung durch uns. Die Mehrsparteneinführung geht nach dem Einbau in Ihr Eigentum über, so dass Sie diese auch für weitere Anschlüsse nutzen können.

Die obenstehende Abbildung zeigt die Installation des Mehrspartenhausanschlusses im Gebäudeinneren am Beispiel eines unterkellerten Gebäudes. Für nicht unterkellerte Gebäude empfehlen wir Ihnen stattdessen die Anschlussvariante Hausanschlussnische, die im Folgenden näher erläutert wird.



### Hausanschlussnische

Diese Anschlussvariante ist insbesondere für nicht unterkellerte Einfamilienhäuser geeignet. Dabei werden sämtliche Versorgungsanschlüsse platz sparend in eine Hausanschlussnische im Gebäudeinneren montiert.

Die entsprechende Hausanschlussnische ist durch Sie bauseits zu erstellen und benötigt lediglich die Fläche einer Normtür. Die erforderliche Mehrsparteneinführung ist ebenfalls bauseits durch Sie zu montieren und kann über uns bzw. den Elektro-Fachhandel bezogen werden.



## Anschlusskosten

### Zusammensetzung der Netzanschlusskosten:

#### 1. Der Netzanschluss

Der Netzanschluss ist die Verbindung Ihrer Anlage mit dem örtlichen Erdgasnetz. Er beinhaltet alle Materialien und Aufwendungen, die Ihrer Anlage direkt zugerechnet werden können.

#### 3. Die Inbetriebsetzung

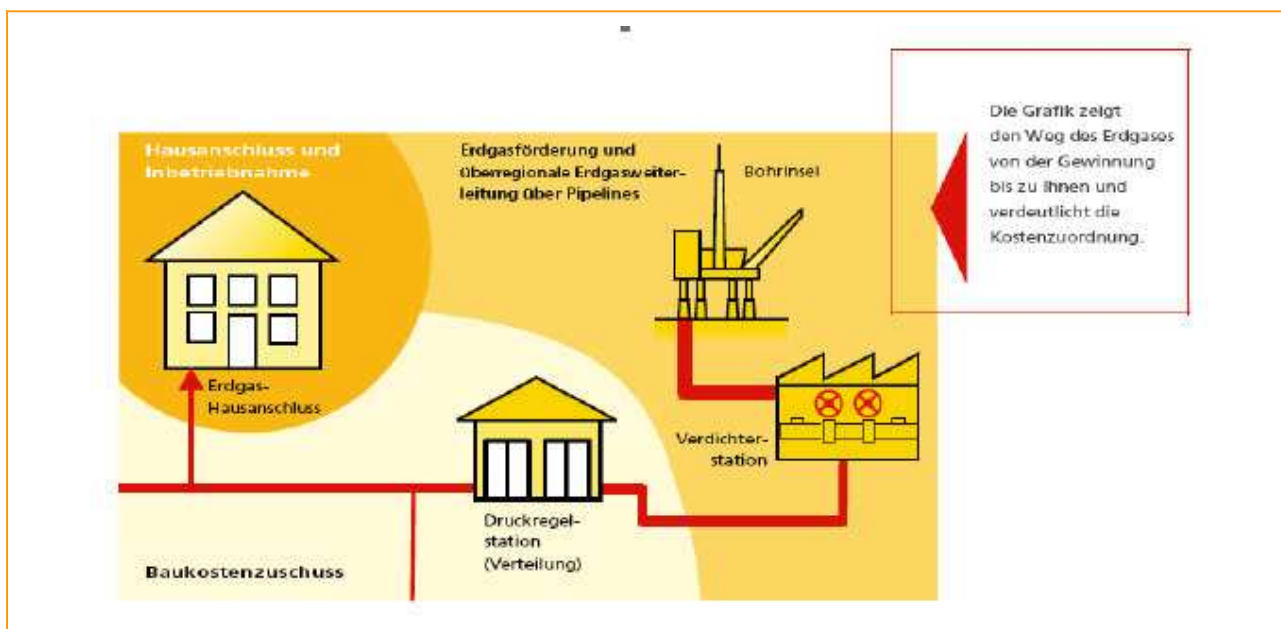
Die Inbetriebsetzung Ihres Hausanschlusses erfolgt durch unser Fachpersonal. Sie geschieht nach dem Erhalt des Antrages auf Gasbezug und des Formulars zur Aufstellung von Gasfeuerstätten.

#### 2. Der Baukostenzuschuss (BKZ)

Für die Benutzung der vorgelagerten örtlichen Versorgungsanlagen berechnen wir Ihnen einen Baukostenzuschuss. Sie beteiligen sich damit an den gemeinschaftlich genutzten Teilen und Anlagen der örtlichen Erdgasverteilung. Im Einzelnen sind dies Hauptleitungen, Druckregelstationen u.a..

Die Höhe des Baukostenzuschusses ist abhängig von der bestellten Anschlussleistung sowie den tatsächlichen Kosten der vorgelagerten Versorgungsanlagen in Ihrem Versorgungsbereich.

Daher können wir an dieser Stelle keine Aussage zur Höhe des von Ihnen zu zahlenden Baukostenzuschusses machen. Nach erfolgter Anmeldung erstellen wir für Sie ein individuelles Angebot, das auch die Höhe des Baukostenzuschusses für Ihr Bauvorhaben enthält.



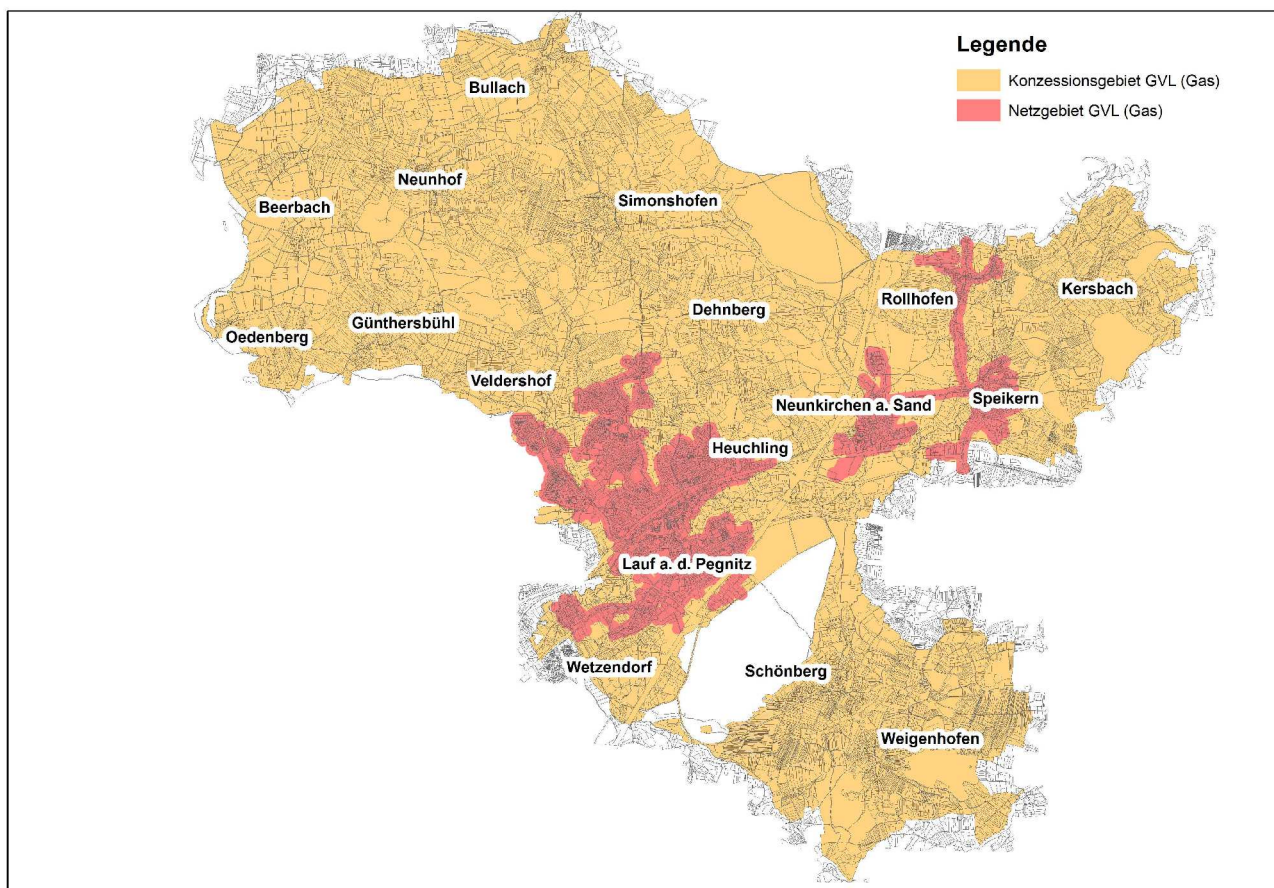
## Höhe der Anschlusskosten

Über die Kosten für Ihren Netzanschluss unterbreiten wir Ihnen gerne ein auf Ihr Bauvorhaben individuell abgestimmtes Angebot. Ein Formblatt für die „Angebotsanforderung zum Anschluss an das Versorgungsnetz“ finden Sie auf unserer Internetseite unter dem Menüpunkt: NETZE/Erdgasnetz Gasversorgung Lauf.

## Ihre Ansprechpartner

Noch Fragen? Wir haben die Antworten.

**Sprechen Sie uns persönlich an! Unseren Versorgungsbereich können Sie aus der folgenden Karte entnehmen:**



## Wir sind für Sie da!

### StWL Städtische Werke Lauf a.d. Pegnitz GmbH

Sichartstraße 49  
91207 Lauf a.d. Pegnitz  
Telefon: 09123/173-0  
Fax: 09123/173-135  
E-Mail: [info@stwl.lauf.de](mailto:info@stwl.lauf.de)  
Internet: [www.stwl.lauf.de](http://www.stwl.lauf.de)